

# Gemeinde Eitorf Vorentwurf Jugendcafe

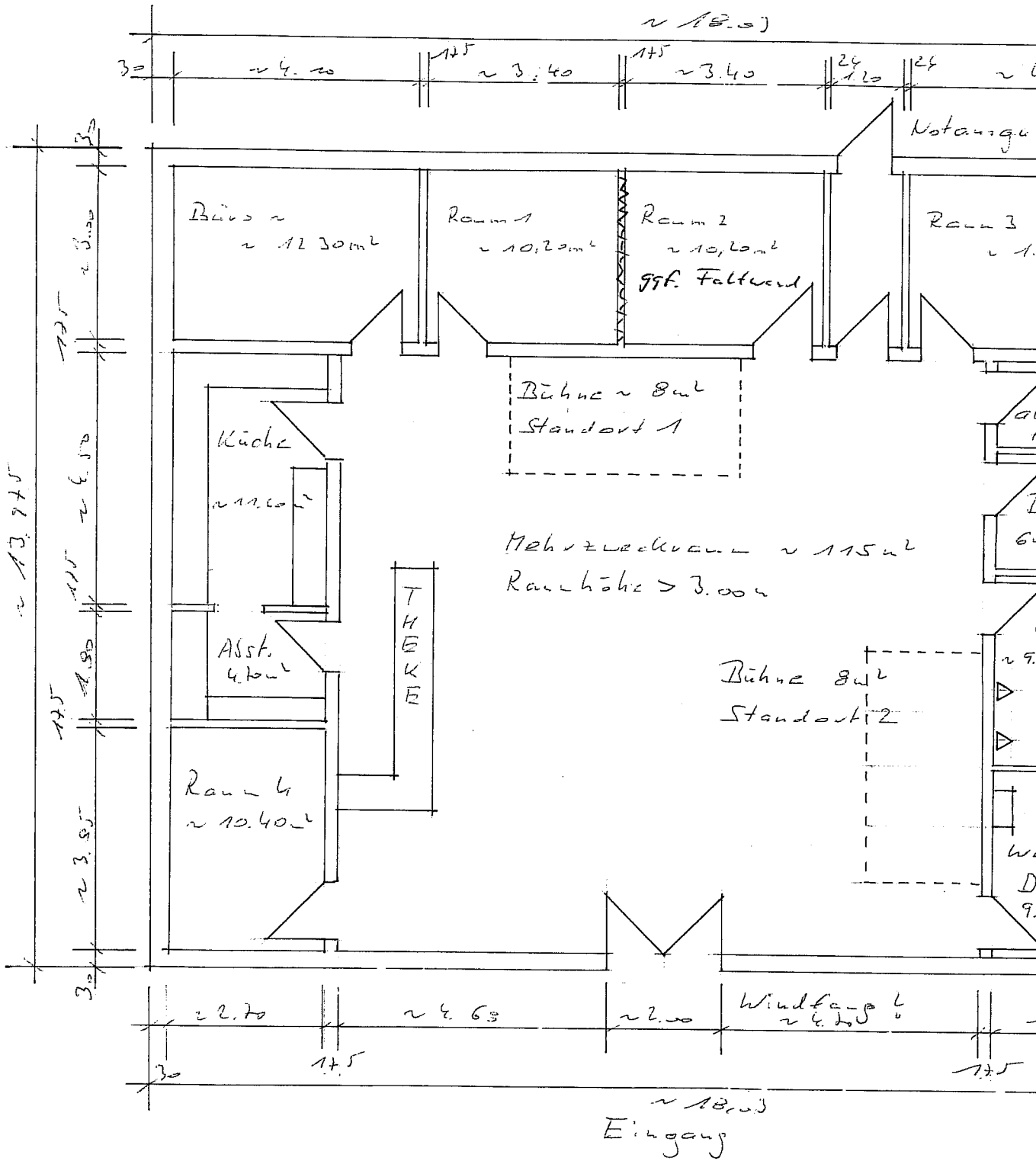
**Baukosten**  
 Planungskosten, Tragwerksplanung, Haustechnik  
 Abbruch Altbestand (Fahrradständer und ehem. Heizhaus)  
 Hausanschlüsse Strom, Gas, Wasser, Abwasser, Telefon  
 Verkabelung Internet, Vorbereitung der Anschlüsse für Beschallung Mehrzweckraum,  
 Beleuchtung Bühne 1+2  
 Außenanlagen  
 Raumhöhe höher 3,00m im Mehrzweckraum,  
 Türbreiten für Rollstuhlfahrer geeignet  
 Bodenbelag Mehrzweckraum alternativ Holz (Parkett)  
 Windfang  
 Heizung Brennwertechnik

## Einrichtung

Küche  
 Bühnenelemente  
 Beleuchtung  
 Beschallungsanlage  
 Theke  
 Möblierung der Räume  
 PC's

## Raumprogramm

Büro ca. 12,30 m<sup>2</sup>  
 Küche ca. 11,60 m<sup>2</sup>  
 Abstellraum ca. 4,70 m<sup>2</sup>  
 Raum 1 ca. 10,20 m<sup>2</sup>  
 Raum 2 ca. 10,20 m<sup>2</sup>  
 Raum 3 ca. 13,50 m<sup>2</sup>  
 Raum 4 ca. 10,40 m<sup>2</sup>  
 Notausgang ca. 3,60 m<sup>2</sup>  
 Hausanschlussraum ca. 5,00 m<sup>2</sup>  
 Behinderten WC ca. 6,00 m<sup>2</sup>  
 WC H ca. 9,60 m<sup>2</sup>  
 WC D ca. 9,60 m<sup>2</sup>  
 Mehrzweckraum ca. 115,00 m<sup>2</sup>  
**Summe ca. 221,70 m<sup>2</sup>**



Bertand